

### Ett helt nytt system

Nordingrå stolpsystem är en helt ny produkt med avsikt att erbjuda arkitekter, föreskrivare och byggare en unik möjlighet att på ett enkelt sätt använda synliga pelare även i bärande konstruktioner.

### Bärande funktion

Nordingrå stolpsystem bygger på hållfasthetsberäknade pelare i limmat trä som tillsammans med ett sortiment av stolpfötter och infästningsbeslag kan användas som konstruktionselement i bärande konstruktioner.

### Brett sortiment

Nordingrå stolpsystem finns som både runda och kvadratiske pelare i två dimensioner och med olika profiler.

### Enkelt att montera

Nordingrå stolpsystem är enkelt att montera, förberett för måttanpassning och inspänning på plats.

### Färdigt att behandla

Nordingrå stolpsystem har färdiga ytskikt på både trä- och smidesdelar förberedda för de flesta målningsbehandlingar.

### Många användningsområden

Nordingrå stolpsystem kan användas i så väl ut- som invändiga konstruktioner.

### Utveckling

Nordingrå stolpsystem utvecklas hela tiden avseende beslag och infästningsmöjligheter.

### Enkelt att föreskriva

Nordingrå stolpsystem är enkelt att föreskriva och medger många olika utformningar.

	Artikel nummer	Vikt/st	Godstjocklek	Innermått (mm)	Yttermått (mm)	Höjd (mm)	Yttermått flens (mm)
125 x 2650 mm pelare cylindrisk	234	13					
165 x 2650 mm pelare cylindrisk	235	19					
125/165 x 2650 mm pelare konisk	236	11					
125/165 x 2650 mm pelare spolformad	237	15					
130 x 2650 mm pelare kvadratisk spårfräst*	238	22					
Beslag 125 mm rund	239	2,5	3	126,5	133	103	213
Beslag 165 mm rund	240	3	3	166	172,5	103	253
Beslag 130 mm kvadratisk	241	3	4	130	137	103	210
Fot justerbar	255	1	6	–	–	63	124
Specialnyckel	256	0,5	6	–	–	–	–

\* 130 mm kvadratisk pelare går att få i längre längder på beställning.

Beslagen är blånerade.

Alla olika stolpar går att använda för höjder mellan 2300 mm och 2700 mm.

Stolparna levereras obehandlade i putsat utförande. Smärre fel är lagade med spackel.

Vi förbehåller oss rätten till smärre justeringar och förändringar av specifikationer och utförande.

**nordingrå**

Leva med trä

Bönhamn 101, 870 30 Nordingrå  
Tel 0613-230 47, fax 0613-231 22  
www.nordingra.com

# Nordingrå stolpsystem

**nordingrå**

Leva med trä

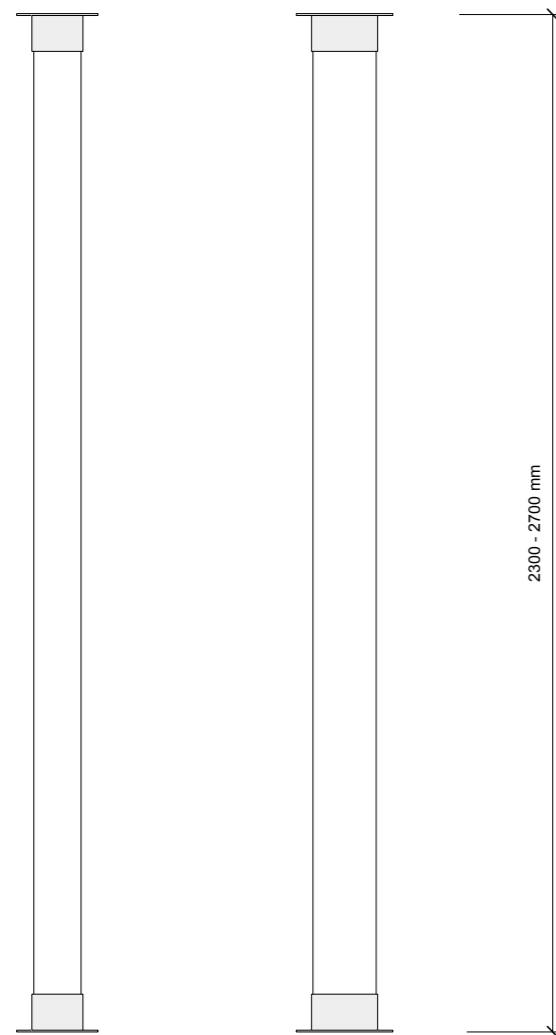
# Nordingråstolpen

Nordingrå stolpsystem består av ett brett sortiment färdigformade pelare av trä med tillhörande beslag för enkel montering.

Pelarna har enkla och stiliserade klassiska former som gör dem möjliga att använda i såväl traditionellt som modernt utformade miljöer och sammanhang. Beslagen som döljer upplag och infästning är samtidigt formade som förenklingar av den toscanska kolonnordningens bas och kapital.

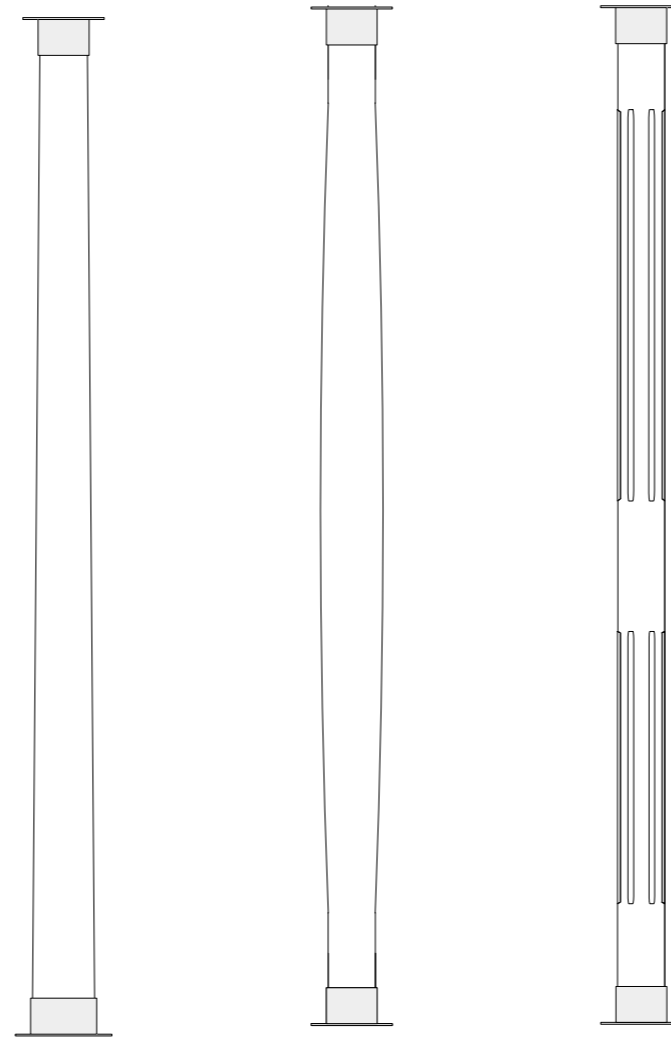
Pelarna kan användas för såväl dekorativa ändamål som i bärande konstruktioner och är förberedda för måttanpassning på byggsplatsen. Längd och indelning är valda för att passa de vanligast förekommande rumshöjderna.

Nordingrå stolpsystemet är tänkt att användas både i in- och utvändiga konstruktioner samt vid såväl ny- som ombyggnad.



**Cylindrisk pelare**  
ø 125 mm

**Cylindrisk pelare**  
ø 165 mm

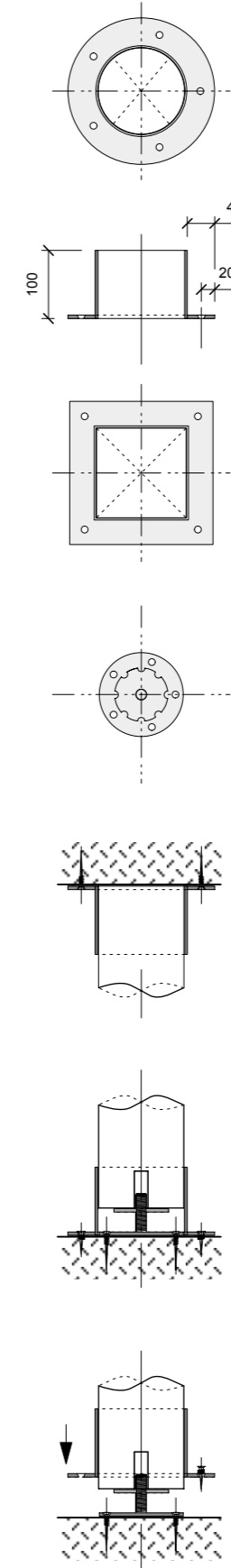


**Konisk pelare**  
ø 165 mm vid botten  
ø 125 mm i topp

**Spolformad pelare**  
ø 125/165 mm

**Kvadratisk pelare**  
130 x 130 mm med  
frästa kannelyrer

Pelarprofiler skala 1:20



**Beslag för runda pelare ø 125 och 165 mm.**  
Utvändig diameter på platta, 215 resp. 245 mm.

**Mått, beslag.**

**Beslag för kvadratisk pelare 130 mm.**  
Utvändigt mått 210 x 210 mm.

**Justerbar fot för inspänning på plats.**  
Utvändig diameter 123 mm.

**Inspänning mot tak.**  
Beslaget döljer upplag och infästning och ger enkelt ett helt färdigt intryck.

**Inspänning i golv.**  
Beslaget döljer inspänning och infästning och ger enkelt ett helt färdigt intryck.

**Inspänning av pelare – arbetsordning.**  
Den justerbara foten monteras i underlaget. Fotens mutter gängas mot botten men inte längre än att montagenyckeln får plats och går fri. Beslag för golv och tak träas på pelaren som sedan reses med det förberedda centrumhålet i fotens gängade tapp. Pelaren lodas in, fästs mot tak och spänns upp med den medföljande montagenyckeln. Beslagen skruvas mot tak och golv. Till varje pelare medföljer en utförlig monteringsanvisning.

Detaljer skala 1:10